

GRAFICKÝ **MANUÁL**



MAXIMA
POJIŠŤOVNA

Manuál obsahuje závazná pravidla a doporučené varianty používání loga nebo jeho jednotlivých prvků.

ÚVOD

Jednotný vizuální styl (Corporate Identity Design) je prostředek komunikace společnosti s veřejností, obchodními partnery a zaměstnanci organizace. Vychází ze strategických a filozofických cílů společnosti, z vystupování a chování společnosti navenek. Podporuje image společnosti, zvyšuje obecné povědomí o ní a vytváří pocit důvěryhodnosti. Základními prvky jednotného vizuálního stylu společnosti je grafická podoba značky, písma, definice barev a doplňkových prvků. Jejich podobu a užití kodifikuje grafický manuál.



Značka elektronické verze grafického návrhu
s názvem příslušného souboru
(dodáno spolu s e-verzí manuálu na CD)



obsah

1	koncepce	3
	popis značky (4)	
2	proporce	5
	velikost loga (5), konstrukce symbolu (7), zákres loga do sítě (8), speciální varianty loga (9), vertikální logo (10), řádkové logo (11)	
3	barevnost	15
	základní barevná varianta (16), barevné alternativy loga (17)	
4	ochrana	20
	ochranná zóna loga (20), zakázané varianty (21)	
5	font	23
	firemní písmo (23)	
6	merkantilie	27
	vizitky (28), dopisní obálka (31), dopisní papír (33)	
7	grafické prvky	35
	příklady použití loga a piktogramu (35), aplikace vertikálního loga (36), aplikace řádkového loga (37), desky (38), rastr (45)	
8	slogan	47
	claim (47), příklad aplikace sloganu (48)	



LOGO

Logo (značka) je grafická podoba názvu společnosti. Je základním prvkem jednotného vizuálního stylu a nejvýznamnějším identifikátorem společnosti.

Značka MAXIMA kombinuje obrazový SYMBOL/PIKTOGRAM (a) a TEXT (b).

Logo je jedinečné svou jednoduchostí a čistotou, je hravé a optimistické.



1

koncepte

popis značky

SYMBOL

Nosný prvek loga tvoří grafický prvek – stylizovaný symbol květu – čtyřlístek. Takový prvek má asociovat pozitivní konotace a „přívětivou atmosféru“. Symetrické rozložení čtyř „plátků“ nenásilně evokuje písmeno X. Symbol tak v sobě skrývá kontext s názvem firmy a podporuje tím zapamatovatelnost značky. Text je vždy doprovázen symbolem, avšak symbol může fungovat i samostatně. Je dostatečně charakteristický, aby sám reprezentoval značku.

TEXT

Text MAXIMA POJIŠŤOVNA je vytvořen fontem Idealista. Zvolený silnější řez fontu vybraného písma dotváří svou precizní jednoduchostí a čitelností dojem stability a jistoty.

BAREVNOST

Značka je navržena v dominantní červené – tato barva symbolizuje pokrok směřující k obecné prosperitě, ovšem důmyslně založené na zdravé rozvaze a zodpovědnosti.

2

proporce

velikost loga

VELIKOST

Přesné proporce loga jsou důležité především pro proporční vyváženost značky vůči formátu, na který je aplikováno. Dále slouží pro kontrolu správných rozměrů loga při konečném zpracování případné zakázky. Jako 100% velikost je stanoven rozměr 59 x 13 mm.

MINIMÁLNÍ VELIKOST

Stanovená minimální velikost horizontální verze loga je dána ještě dobrou čitelností nejmenších elementů a je stanovena rozměrem 35,4 x 7,8 mm.

POUŽITÍ

Pokud nastane situace, kdy bude potřeba použít logo ještě menší, než v minimální velikosti, je přípustná varianta bez dodatkového textu „POJIŠŤOVNA“ nebo se použije „speciální“ varianta značky (vertikální a řádkové logo – viz str. 10).

proporce
velikost loga



200 %

ROZMĚR 118 x 26 MM
velikost textu 52 b
16 b



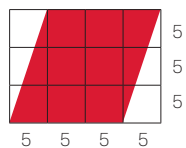
100 %

ROZMĚR 59 x 13 MM
velikost textu 26 b
8 b

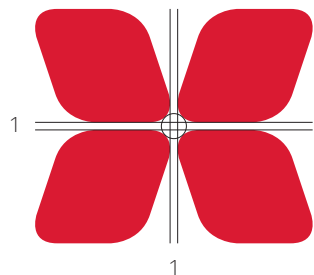


60 %

ROZMĚR 35,4 x 7,8 MM
velikost textu 15,6 b
5 b



zaoblení 4



2

proporce

konstrukce symbolu

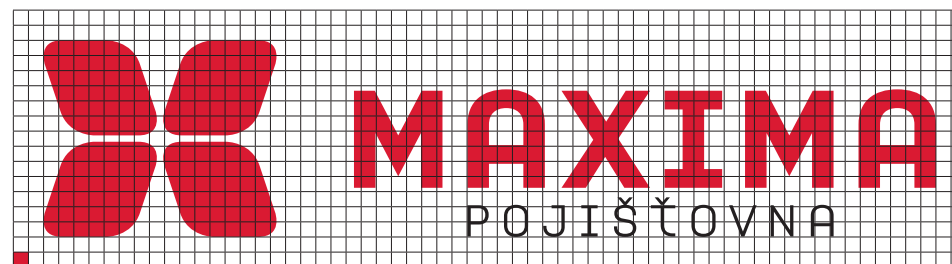
Piktogram představuje stylizovaný symbol květu složený ze 4 lístků. Tvar lístku vychází z kosodélníku vepsaného do obdélníku v poměru dílků 4:3. Konstrukce symbolu je patrná z obrázku.

2

proporce

zákres loga do sítě

Zákres do čtvercové sítě slouží ke snadnějšímu pochopení proporcí loga a jeho případné velkoformátové aplikaci (například rozkres loga na fasádu domu, apod.). Při 200% velikosti loga má jedno políčko čtvercové mřížky rozměr 2 x 2 mm.



2x2 mm

2

proporce

speciální varianty loga

Speciální varianty loga lze používat pouze výjimečně, a to v případech, kdy je základní varianta nevhodná (např. potisk tužek). Speciálními variantami loga je logo „vertikální“ a logo „řádkové“.

Logo vertikální je vhodné použít tam, kde už nevyhovuje minimální velikost základního horizontálního loga – tj. v případě, kdy se zhorší čitelnost textové části loga „POJIŠŤOVNA“ (viz Aplikace vertikálního loga, str. 36).

Logo řádkové odpovídá především užití při umístování do pruhu (viz Aplikace řádkového loga, str. 37).

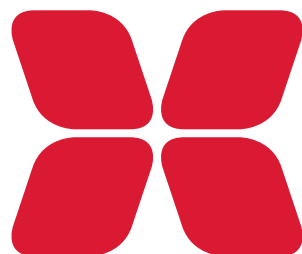
Základní rozměrová řada (s uvedením minimálních rozměrů) je znázorněna na str. 12.

VERTIKÁLNÍ LOGO

barevná verze

černobílá verze

speciální varianta



MAXIMA
POJIŠŤOVNA



MAXIMA
POJIŠŤOVNA

100 %

ROZMĚR 38,5 x 50,7 MM

velikost textu 26 b

12,5 b



logo_Maxima_vertikalni.eps, logo_Maxima_vertikalni.pdf, logo_Maxima_vertikalni.png
logo_Maxima_vertikalni_cerne.eps, logo_Maxima_vertikalni_cerne.pdf, logo_Maxima_vertikalni_cerne.png
logo_Maxima_vertikalni_bile.eps, logo_Maxima_vertikalni_bile.png

ŘÁDKOVÉ LOGO

barevná verze
černobílá verze

speciální
varianta



100 %

ROZMĚR 121,7 x 13 MM

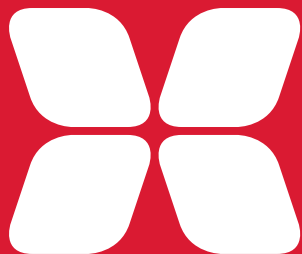
velikost textu 26 b



logo_Maxima_radkove.eps, logo_Maxima_radkove.pdf, logo_Maxima_radkove.png
logo_Maxima_radkove_cerne.eps, logo_Maxima_radkove_cerne.pdf, logo_Maxima_radkove_cerne.png
logo_Maxima_radkove_bile.eps, logo_Maxima_radkove_bile.png

A4

100%
velikost



MAXIMA
POJIŠŤOVNA

38,5 x 50,7 mm



MAXIMA
POJIŠŤOVNA

59 x 13 mm

přehled
variant



MAXIMA POJIŠŤOVNA

121,7 x 13 mm

A3

130%
velikost



MAXIMA
POJIŠŤOVNA

50 x 66 mm




MAXIMA
POJIŠŤOVNA

76,7 x 16,9 mm


MINIMUM

A6




MAXIMA
POJIŠŤOVNA

50%
velikost
19,3 x 25,3 mm



MAXIMA
POJIŠŤOVNA

60%
velikost
35,4 x 7,8 mm

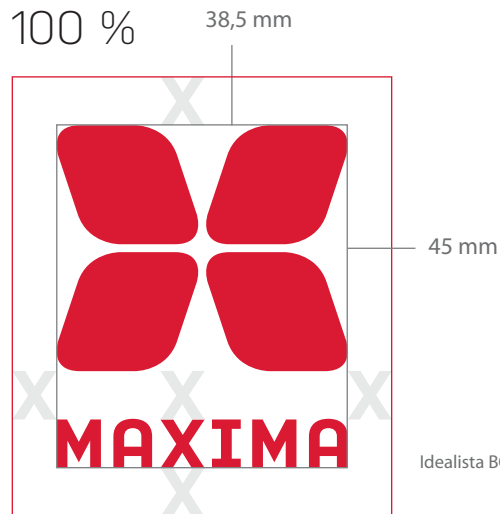


MAXIMA POJIŠŤOVNA

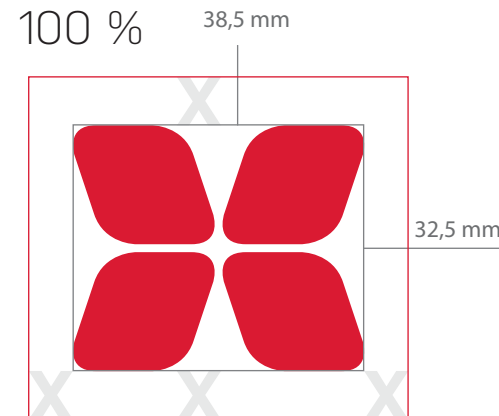
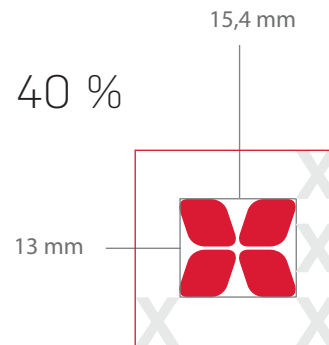
50%
velikost
61,5 x 6,5 mm



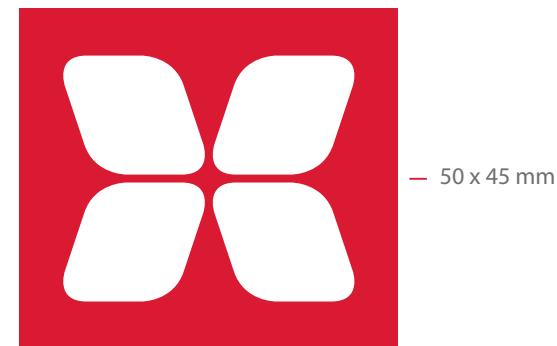
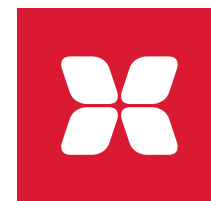
40%
velikosti
piktogramu
vertikální verze



Idealista BOLD_26 b/P 65



PIKTOGRAM



Idealista LIGHT_8 b/P 290
nasílení tahem 0,25 b

POJIŠŤOVNA



MAXIMA
POJIŠŤOVNA



Idealista LIGHT_12,5 b/P 300
nasílení tahem 0,5 b

POJIŠŤOVNA

BAREVNOST

Základní červená barva odkazuje k původnímu logu a je nedílnou součástí identity značky a významně spoluutváří její charakter.

CMYK
PANTONE
RGB

3

barevnost

základní barevná varianta



Barevná varianta loga je variantou základní. Všechny ostatní varianty jsou od ní odvozené. U značky MAXIMA je povolena pouze jedna základní barevná varianta. Základními a jedinými barvami této verze loga jsou níže definované barvy. Žádné jiné barvy či odstíny barev definovaných nejsou povoleny. Barevnost loga je navržena v kombinaci červené a černé. V základní barevné variantě musí být logo vždy použito na bílém podkladě. Může být aplikováno na šedém pozadí ve škále max. 1–30% černé. Na jinak barevném pozadí musí být použito logo v bílé nebo černé barvě.

 **CMYK** 2-100-85-6 | **PANTONE** 186 | **RGB** 218-25-49

 **CMYK** 0-0-0-100 | **PANTONE** PROCESS BLACK C | **RGB** 0-0-0

HORIZONTÁLNÍ
(základní barevná verze)

velikost
200%

pro formát
A2



logo_Maxima.eps
logo_Maxima.pdf
logo_Maxima.png



varianty barev

3

barevnost

barevné alternativy loga

Odvozené varianty tvoří logo ve 100% černé (především pro PC šablony, tisk na černobílé tiskárně, apod.) a inverzní bílé. Inverzní verze loga je používána tam, kde je třeba odlišit logo od pozadí (tam, kde pozitivní varianta loga splývá s tmavým, či pro čitelnost nevhodným pozadím. Černou i bílou verzi loga lze použít na barevně stálém podkladu. Žádná verze loga se nesmí aplikovat na barevně nestálém pozadí.



HORIZONTÁLNÍ
(inverzní verze)

velikost
200%

pro formát
A2



logo_Maxima_bile.eps
logo_Maxima_bile.png



HORIZONTÁLNÍ
(černobílá verze)

velikost
200%

pro formát

A2



logo_Maxima_cerne.eps
logo_Maxima_cerne.pdf
logo_Maxima_cerne.png



X ochranná zóna

4

ochrana

ochranná zóna loga

Ochranná zóna vymezuje prostor kolem loga, do kterého nesmí zasahovat text ani další grafické prvky. Tato pomyslná volná oblast kolem značky, která není graficky vyznačena, zajišťuje, aby značka byla snadno čitelná a byla výrazná i při použití dalších grafických prvků. Velikost zóny je rovna výšce písmene X při aktuální velikosti loga. Hranice ochranné zóny zároveň vymezuje minimální vzdálenost značky od okraje dokumentů.



ochranná zóna

4

ochrana

zakázané varianty

Tvar a barevnost značky je v tomto manuálu závazně definována. Jiné varianty loga jsou nepřijatelné. Není možné měnit danou barevnost loga, jeho tvar či tvořit jeho jiné varianty, které nesouhlasí s předepsanou podobou loga. Základní barevná varianta loga nesmí být použita na jiném než bílém nebo světle šedém (do 30% černé) pozadí.

jiná než předepsaná barevnost



zakázané
varianty

tvárová deformace loga



nevhodné použití loga na nestálém podkladu



IDEALISTA SEGOE TAHOMA

5

font

firemní písmo

ZÁKLADNÍ FIREMNÍ PÍSMO

Základním písmem společnosti MAXIMA je rodina bezpatkových písmových fontů Segoe UI. Disponuje řezy Light, Regular, Italic, Semibold, Bold a Bold Italic. Povoleny jsou všechny řezy písma. Tento font se bude používat při sazbě „dlouhých“ textů pro veškeré profesionální prezentační materiály – inzeráty, letáky, brožury, plakáty apod.

Doplňkovým fontem k základnímu písmu je font Idealista (autorem je český designér Tomáš Brousil). Řez Idealista Bold je přímo součástí značky společnosti MAXIMA. Písmo má nezaměnitelný temperament a nadčasový charakter. Kombinuje sans-serif, blackletter, geometrické a kaligrafické konstrukční principy. Tento font se bude používat při sazbě sloganů, nadpisů, hesel apod.

ALTERNATIVNÍ FIREMNÍ PÍSMO

Při běžné kancelářské korespondenci a tam, kde z technických důvodů nelze použít písmo Idealista/Segoe UI může být použit náhradní font Tahoma. Toto písmo by se nemělo objevit na profesionálně zpracovaných tiskovinách.

IDEALISTA

Idealista Light

ABCDEFGHIJKLMNOPQRSTUVWXYZ
abcdefghijklmnopqrstuvwxyz
1234567890

Idealista Bold

ABCDEFGHIJKLMNOPQRSTUVWXYZ
abcdefghijklmnopqrstuvwxyz
1234567890

SEGOE UI

Segoe UI Light

ABCDEFGHIJKLMNOPQRSTUVWXYZ
abcdefghijklmnopqrstuvwxyz
1234567890

Segoe UI Regular

ABCDEFGHIJKLMNOPQRSTUVWXYZ
abcdefghijklmnopqrstuvwxyz
1234567890

Segoe UI Italic

ABCDEFGHIJKLMNOPQRSTUVWXYZ
abcdefghijklmnopqrstuvwxyz
1234567890

Segoe UI Semibold

ABCDEFGHIJKLMNOPQRSTUVWXYZ
abcdefghijklmnopqrstuvwxyz
1234567890

Segoe UI Bold

ABCDEFGHIJKLMNOPQRSTUVWXYZ
abcdefghijklmnopqrstuvwxyz
1234567890

Segoe UI Bold Italic

ABCDEFGHIJKLMNOPQRSTUVWXYZ
abcdefghijklmnopqrstuvwxyz
1234567890

TAHOMA

Tahoma Regular

ABCDEFGHIJKLMNOPQRSTUVWXYZ
abcdefghijklmnopqrstuvwxyz
1234567890

Tahoma Bold

ABCDEFGHIJKLMNOPQRSTUVWXYZ
abcdefghijklmnopqrstuvwxyz
1234567890

MERKANTILIE

Jednotný vzhled merkantilních tiskovin představuje důležitý prvek profesionální prezentace společnosti. Merkantilní tiskoviny zpracované v tomto grafickém manuálu jsou vizitky, dopisní papír, obálka a desky. Specifikace a použití jednotlivých druhů jsou popsány na následujících stránkách.



maxima_vizitka_standard_85x55mm.indd
maxima_vizitka_nadstandard_85x55mm.indd



6 merkantlie vizitky

Vizitka je navržena na standardní rozměr 85 x 55 mm. Navrženy jsou dva druhy vizitek: 1. standardní vizitky – jednostranný tisk, 2. vizitky pro vrcholový management – oboustranný tisk, kdy 1 strana je totožná se standardní vizitkou a 2. stranu tvoří červená podkladová plocha s bílým logem MAXIMA. Vizitky je doporučeno tisknout na matný křídový papír o minimální plošné hmotnosti 300 g/m², vizitky pro vrcholový management navíc s úpravou v matné laminaci, která dodává luxusnější vzhled.

Podrobný rozkres obecných pravidel tvorby vizitek je na následující straně. Pro výrobu vizitek slouží dokumenty v elektronické podobě.


VIZITKA STANDARD
(rozměr 85 x 55 mm)
jednostranný tisk
4/0

velikost
100%

rozkres vizitky

- 1 LOGO MAXIMA – 80 % (rozměr 47,2 x 10,4 mm)
- 2 Segoe UI Semibold, 9/10,8 b, prostrkání 0, zarovnání vlevo
- 3 Segoe UI Regular, 7/9 b, prostrkání 0, zarovnání vlevo
- 4 Idealista Bold, 6,5/8 b, prostrkání 0, zarovnání vlevo
- 5 Segoe UI Regular, 6,5/8 b, prostrkání 0, zarovnání vlevo



 **CMYK** 2-100-85-6 | **PANTONE** 186

 **CMYK** 0-0-0-100 | **PANTONE** PROCESS BLACK C

VIZITKA NADSTANDARD
(rozměr 85 x 55 mm)
oboustranný tisk
4/4

velikost
100%

1. strana vizitky
totožná se standardní
vizitkou – viz předchozí
strana

1 LOGO MAXIMA BÍLÉ – 100 %, zarovnání na střed formátu

rozkres vizitky





6

merkantlie

dopisní obálka

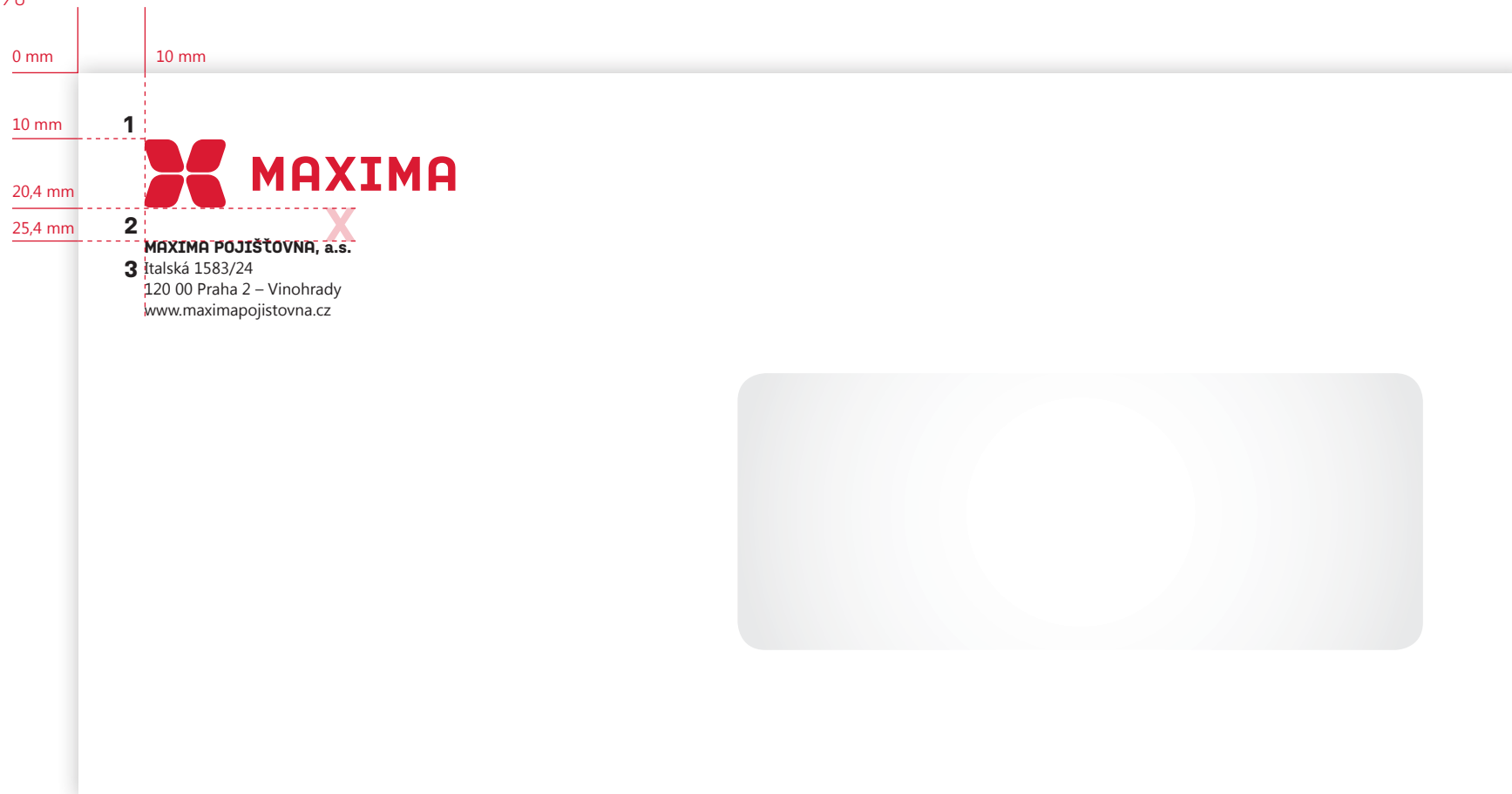
Dopisní obálky slouží k zaslání běžné korespondence. Na lícové straně obálky je předtištěna značka v barevném pozitivním provedení s adresou společnosti a webovou adresou. V tomto případě je logo výjimečně použito bez podtextu „POJIŠŤOVNA“.

Rozkres obálky je na následující straně. Šablona pro výrobu obálek je připravena v elektronické verzi.


DOPISNÍ OBÁLKA DL
(rozměr 220 x 110 mm)
tisk na lícovou stranu

rozkres obálky

velikost
100%



- 1 LOGO MAXIMA – 80 % (rozměr 47,2 x 10,4 mm)
- 2 Idealista Bold, 7/9 b, prostrkání 0, zarovnání vlevo
- 3 Segoe UI Regular, 7/9 b, prostrkání 0, zarovnání vlevo

 **CMYK** 2-100-85-6 | **PANTONE** 186

 **CMYK** 0-0-0-100 | **PANTONE** PROCESS BLACK C



maxima_dopisni_papir_A4.indd



6

merkantlie

dopisní papír

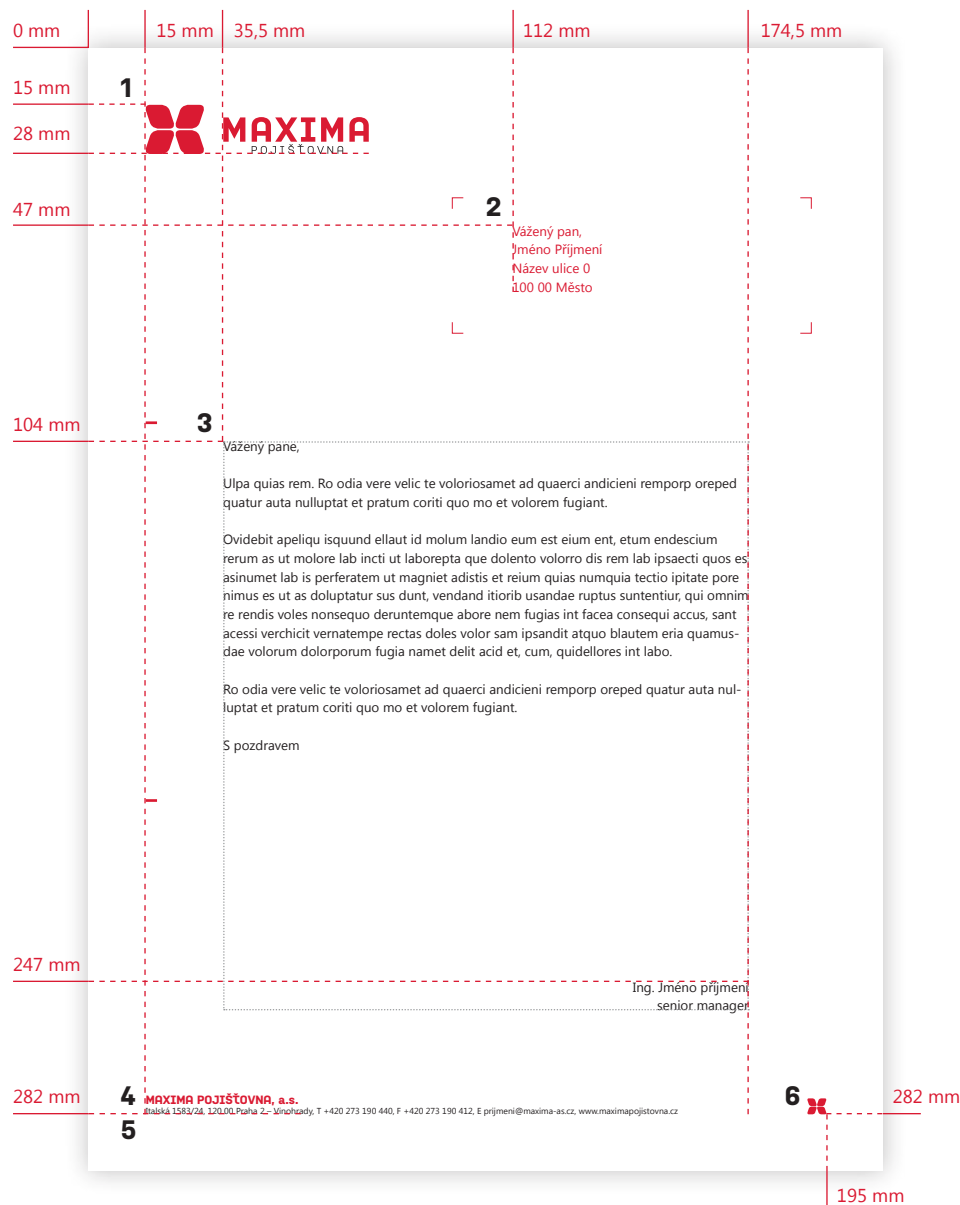
Firemní dopisní papír (DP) se používá k oficiální korespondenci. Je klasického formátu A4. DP je navržen jako předtištěný (ofsetovým tiskem) na hlazený ofsetový papír o plošné hmotnosti 80–120 g/m². Na listu jsou předtištěny tyto údaje: logo společnosti v barevném pozitivním provedení, zápatí s kontaktními údaji a značky na levé straně jako pomůcka pro skládání (značky mohou být vynechány).

Pro výrobu univerzálního dopisního papíru slouží dokument v elektronické podobě.

DOPISNÍ PAPÍR
(rozměr 210 x 297 mm)
jednostranný tisk
4/0

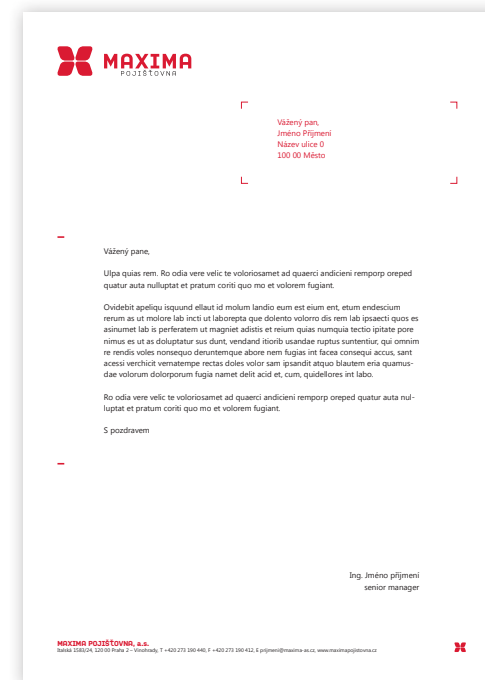
velikost náhledu
50 %, 30 %

rozměry
1:1



rozkres DP

30% náhled



- 1 LOGO MAXIMA – 100 % (rozměr 59 x 13 mm)
- 2 Segoe UI Regular, 10/14 b, prostrkání 0, zarovnání vlevo
- 3 Segoe UI Regular, 10/14 b, prostrkání 0, zarovnání vlevo
- 4 Idealista Bold, 9 b, prostrkání 0, zarovnání vlevo
- 5 Segoe UI Regular, 6,5/8 b, prostrkání 0, zarovnání vlevo
- 6 PIKTOGRAM MAXIMA – šířka 2,5 mm



7 grafické prvky

příklady použití loga
a piktogramu

Předností loga je právě samotný piktogram, který lze používat i samostatně jako značku/razítko. Je velmi dobře reprodukovatelný a použitelný i v malé velikosti, tedy vhodný na různé reklamní předměty jako jsou propisky, odznáčky apod. Může být dobře použitelný jako nekonečný motiv na potisk textilu, desek apod. (viz Rastr str. 45).

aplikace vertikálního loga



aplikace řádkového loga





7

grafické prvky

desky

Firmní desky jsou navrženy na standardní formát A4. Na následujících stránkách jsou znázorněny různé varianty řešení: desky s/bez chlopní, s popisem bez fotky a desky s popisem včetně fotky.

Pro výrobu desek slouží dokument v elektronické podobě.

Spolu
dosáhneme
výše.

MAXIMA pojišťovna, a.s.

a. Italská 1583/24, 120 00 Praha 2 Vinohrady.
t. +420 273 190 400
f. +420 273 190 412
e. info@maxima-as.cz
w. www.maxima-as.cz



Desky s chlopní (A4)
530x382mm
vnější strana (1+4)



**Spolu
dosáhneme
výšší.**



Desky s chlopní (A4)

530x382mm

vnitřní strana (2+3)



Desky bez hřbetu (A4) - VAR 1 - plain (bez fotky a bez popisu)

420x297mm-sklad na A4
přední a zadní cover

Kontakt

MAXIMA pojišťovna, a.s.
a. Italská 1583/24, 120 00 Praha 2 Vinohrady,
t. +420 273 190 400
f. +420 273 190 412
e. info@maxima-as.cz
w. www.maxima-as.cz



Dozorčí rada 2013

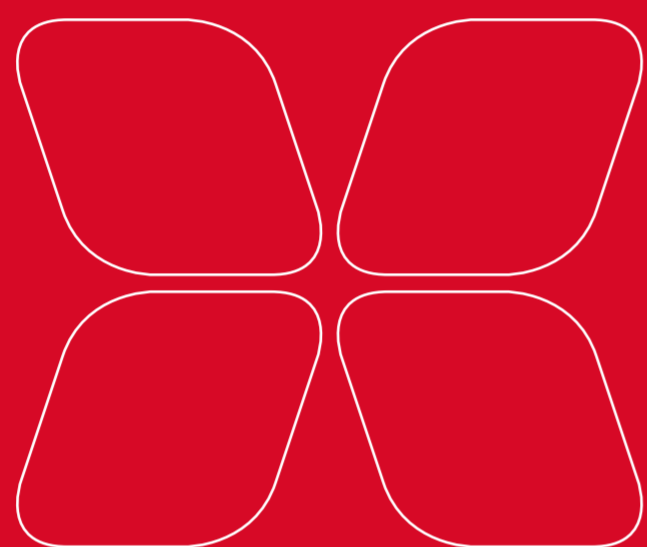


Spolu
dosáhneme
výše.



Desky bez hřbětu (A4) - VAR 2 - sign (bez fotky s popisem/adresou)

420x297mm-sklad na A4
přední a zadní cover



MAXIMA pojišťovna, a.s.
a. Italská 1583/24, 120 00 Praha 2 Vinohrady
t. +420 273 190 400
f. +420 273 190 412
e. info@maxima-as.cz
w. www.maxima-as.cz



Spolu
dosáhneme
výše.



Desky bez hřbětu (A4) - VAR 3 - photo (s fotkou a adresou)

420x297mm-sklad na A4

přední a zadní cover

Spolu
dosáhneme
výše.



Možná chlopeň

Desky bez hřbětu (A4) - VAR 3 - photo (s fotkou a adresou)

420x297mm-sklad na A4

vnitřek (strana 2+3)



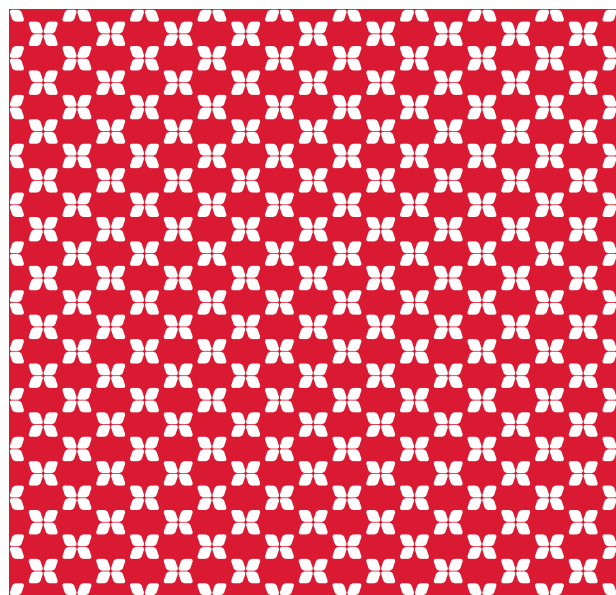
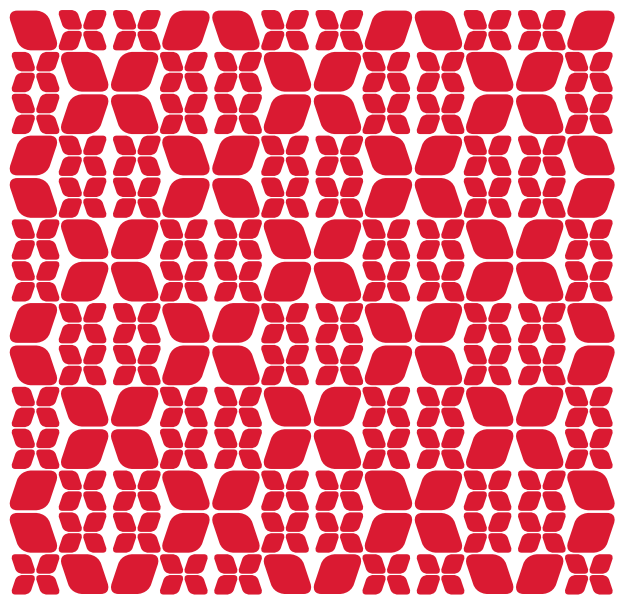
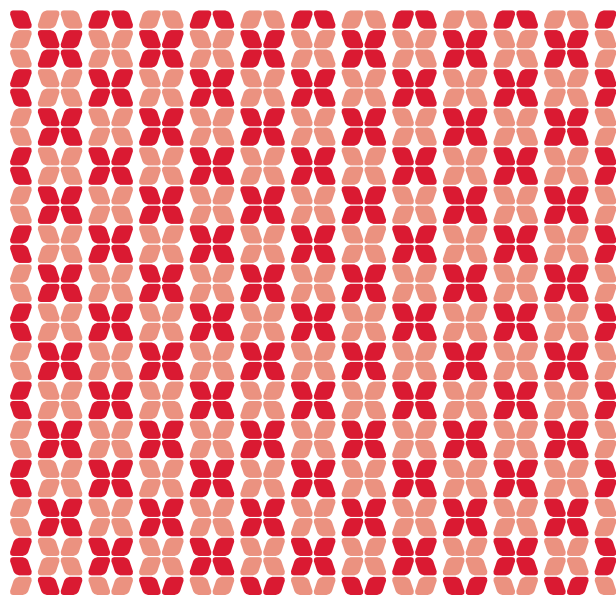
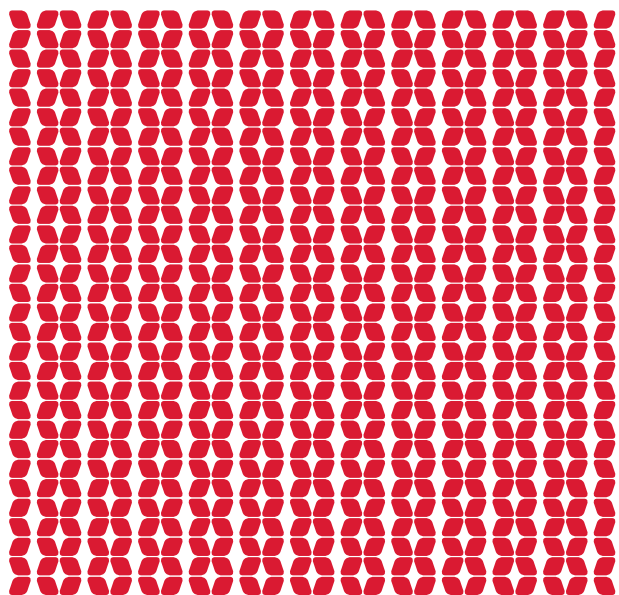
7

grafické prvky

rastr

Jednotný vizuální styl společnosti tvoří kromě základních prvků (značka, písmo, barevnost) i prvky doplňkové. Mezi takové prvky patří také rastr vytvořený geometrickým zmnožením symbolu. Na následující stránce je ukázka možných variant.

ukázka rastrů



Spolu
dosáhneme
výše.
MAXIMA

8

slogan
claim

Firemní slogan je neopomenutelným nástrojem k propagaci společnosti. Slogan má potenciál posílit vnímání značky. Zapamatovatelnost sloganu podporuje jeho smysluplnost a relevantnost k propagované značce.

Slogan bude používán dvěma způsoby:

1) v celém znění:

„Spolu dosáhneme výše. MAXIMA“

2) ve zkráceném znění pouze v případě, kdy slovo MAXIMA bude možné nahradit značkou (logem) společnosti:

„Spolu dosáhneme výše.“  MAXIMA

Na následující stránce je ukázka aplikace sloganu na propagačních tiskovinách.



